



Hier wacht een 800 jaar oude gebedelhouwde lindeboom om ontdekt te worden. Deze boom vertelt de geschiedenis van Zoersel. Wil je weten wanneer je deze boom kan ontdekken? Kijk dan even op [www.toerismezoersel.be](http://www.toerismezoersel.be)

**Lindepaviljoen**



Salphen is een Mals gehucht. Hier kom je de Salphenkapel of Sint-Antoniuskapel tegen. De kapel werd opgericht in 1626, een periode waarin de streek getroffen werd door een pestepidemie. Ze werd toegewijd aan Sint-Antonius. Jaarlijks vindt hier Salphenkermiss plaats, een hoogdag in Malle en Zoersel. Dan worden er varkenskoppen geofferd en vervolgens per opbod verkocht. Neem zeker een kijkje door het raampje aan de zijkant van de kapel en laat je verbazen door het interieur.

**Salphen of Zalfen**



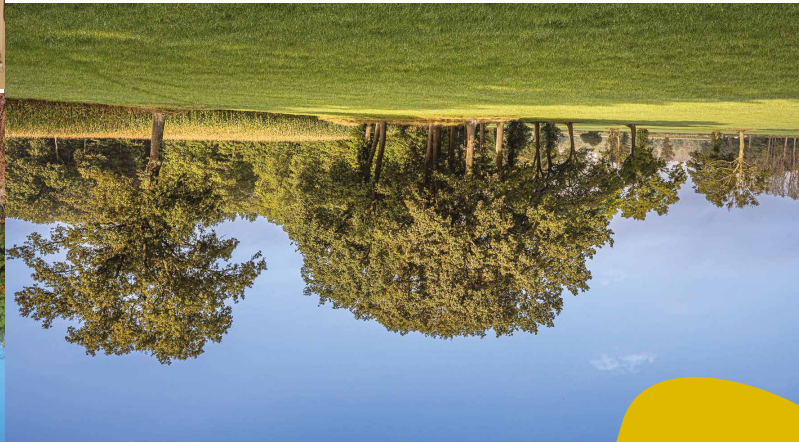
Dit gewezen NAVO-vliegveld werd gebouwd na WO II. Bos kocht in juni 2022 het gebied over van Defensie. Zo wil de Vlaamse overheid het waardevolle natuurgebied beschermen en de heide- en landuinvegetaties herstellen. Na het hernrichen zal dit gebied deels toegankelijk worden voor wandelaars. Je kan er nog wel een vliegtuigje van de plaatselijke vliegclub spotten.

**Ex-NAVO-vliegveld**



Deze typisch Kempense wandelroute biedt een fine afwisseling tussen natuur en cultuur: ongelooftijke vergezichten, uitgestrekte landerijen, bospartijen, oude hoeses, kapellen en een 800 jaar oude gebedelhouwde lindeboom. De wandeling kruist tweemaal de Visbeek of De Delfte Beek, vandaar de naam Visbeekpad.

# Over de Visbeek, langs boerderijen en kapellen



8,7 km



**Dorpsplein Zoersel** of wandelknooppunt 49



**Lengte:** 8,7 km



**Landbouwlandschap • bospartijen • oude hoeses • kapellen**



Geschikt voor **rolstoelgebruikers en kinderwagens**



**Knooppunten:** 49 - 59 - 60 - 61 - 85 - 80 - 50 - 49

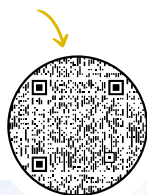


**Overdekte picknickplaats** aan knooppunt 61 en 50



**Routedokter**

Is er een bordje verdwenen, beschreven of beschadigd? Surf naar [www.routedokter.be](http://www.routedokter.be) (of scan de QR-code) en vul het meldingsformulier in. Op [routedokter.be](http://routedokter.be) vind je ook up-to-date informatie over werken of omleidingen.



[www.toerisme-malle.be](http://www.toerisme-malle.be)

**Colofon**

Verantwoordelijke uitgever:  
Sanne Van Looy, Antwerpse-  
steenweg 246, 2390 Malle • Kaart:  
Toerisme Provincie Antwerpen • Foto's:  
Stanny Correwyn, Werner Van Hove  
2309

# Visbeekpad



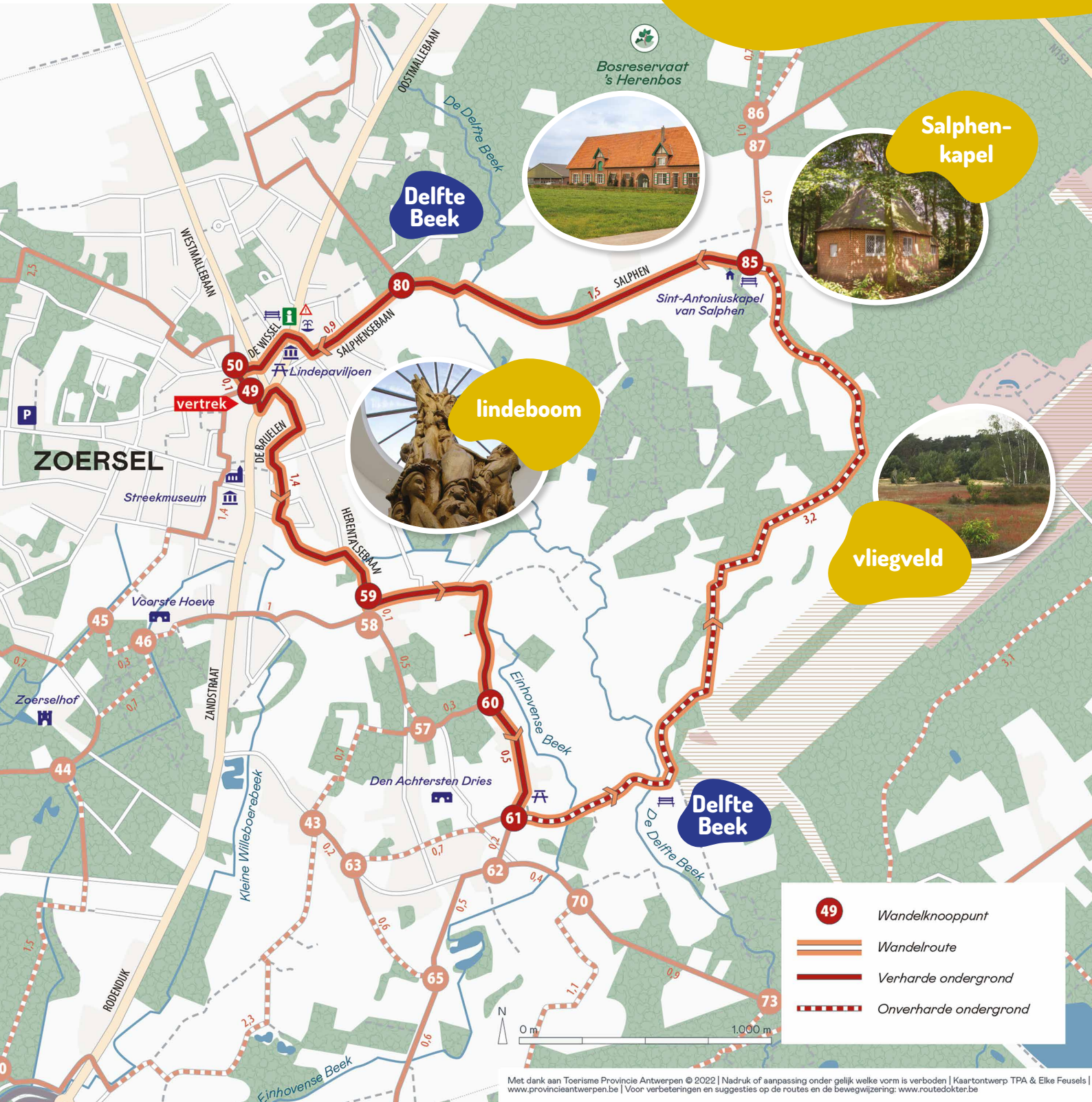
# Visbeekpad

8,7 km



Tip

Wil je lekker genieten van een heerlijk hoeveijsje? Hou even halt bij den Achtersten Dries, ter hoogte van knooppunt 61 (van maart tot oktober).



Kasteel

Kapel

Zitbank

Boerderij/hoeve

Kerk

Museum

Picknickplaats

Gevaarlijke oversteeek